

**Котлы паровые низкого давления**

Наименование параметра:	Котлы паровые серии КП – 0,07 МПа						
	КП-0,15-0,07	КП-0,3-0,07	КП-0,5-0,07	КП-0,7-0,07	КП-1,0-0,07	КП-1,5-0,07	КП-2,0-0,07
Производительность кг пара в час:	150	300	500	700	1000	1500	2000
Параметры пара: допустимое избыточное давление, МПа рабочее давление, МПа температура, °С,	0,07 0,02 – 0,06 115 - 140 °С	0,07 0,02 – 0,06 115 - 140 °С	0,07 0,02 – 0,06 115 - 140 °С	0,07 0,02 – 0,06 115 - 140 °С	0,07 0,02 – 0,06 115 - 140 °С	0,07 0,02 – 0,06 115 - 140 °С	0,07 0,02 – 0,06 115 - 140 °С
Выход на рабочий режим, не более, мин	30						
Вид топлива:	Газ, ДТ, отработанное масло						
Расход топлива в час:	По паспорту на горелочное устройство						
Габаритные размеры (без горелки), не более, мм длина ширина высота	1900 1400 1800	2000 1400 1900	2350 1700 2200	2700 1700 2400	3000 1700 2400	3500 2000 2400	3500 2200 2600
Масса без воды, не более, кг	900	1100	1700	2000	2500	3500	5000
<b>Цена, руб.</b>	<b>212 000</b>	<b>284 000</b>	<b>394 000</b>	<b>568 000</b>	<b>761 000</b>	<b>1 003 000</b>	<b>1 417 000</b>

**В комплект оборудования входит:**

- питательный насос - 1 шт.
- предохранительный клапан – 1 шт.
- электрический блок управления – 1 шт.
- магнитный уловитель железа – 1 шт.
- электроконтактный манометр – 2 шт.
- электромагнитный клапан – 1 шт.
- смотровое стекло – 1 шт.



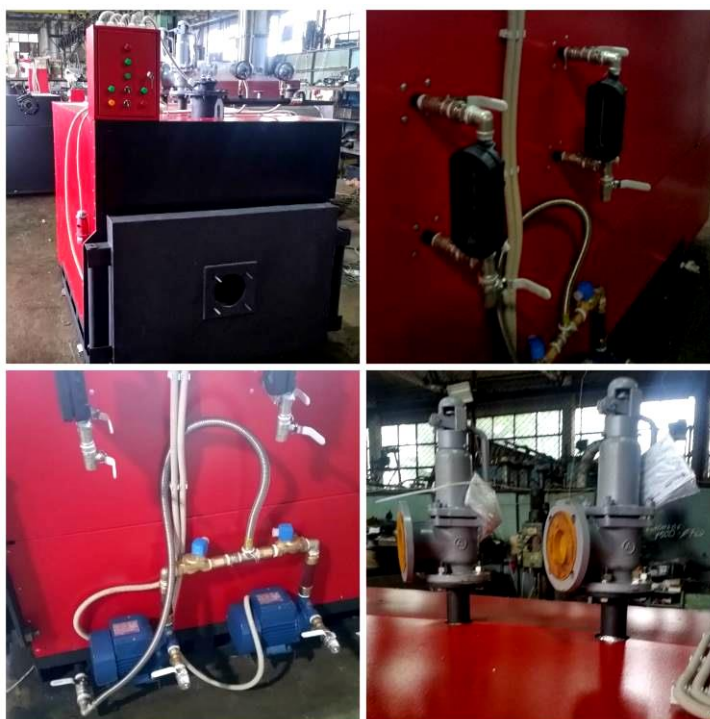
**Стоимость горелок уточняйте у менеджеров!!!**

### Котлы паровые среднего давления

Наименование параметра:	Котлы паровые серии КП – 0,8 МПа						
	КП-0,15	КП-0,3	КП-0,5	КП-0,7	КП-1,0	КП-1,5	КП-2,0
Производительность кг пара в час:	150	300	500	700	1000	1500	2000
Параметры пара: допустимое избыточное давление, МПа рабочее давление, МПа температура, °С,	0,8  0,4-0,7 165						
Выход на рабочий режим, не более, мин	30						
Вид топлива:	Газ, ДТ, отработанное масло						
Расход топлива в час:	По паспорту на горелочное устройство						
Габаритные размеры (без горелки), не более, мм длина ширина высота	1900 1400 1800	2000 1400 1900	2350 1700 2200	2700 1700 2400	3200 1700 2600	3500 2000 2400	3500 2200 2600
Масса без воды, не более, кг	1100	1700	2200	3100	4000	4500	5000
Цена на КП – 0,8 МПа, руб.	<b>275 000</b>	<b>347 000</b>	<b>457 000</b>	<b>631 000</b>	<b>824 000</b>	<b>1 065 000</b>	<b>1 522 000</b>

**В комплект оборудования входит:**

- питательный насос - 1 шт.
- предохранительный клапан – 2 шт.
- электрический блок управления – 1 шт.
- магнитный уловитель железа – 1 шт.
- электроконтактный манометр – 2 шт.
- электромагнитный клапан – 1 шт.
- смотровое стекло – 2 шт.



**Стоимость горелок уточняйте у менеджеров!!!**

### Водогрейные котлы

Водогрейный котел	КВ – 0.35	КВ– 0.5	КВ – 0.85
Номинальная теплопроизводительность МВт	0.35	0.5	0.85
Вид топлива	Газ, ДТ, отработанное масло		
Коэффициент полезного действия, не менее %	90		
Диапазон регулирования теплопроизводительности	По паспорту на горелочное устройство		
Максимальная температура воды на выходе, °С	115		
Напряжение питания электродвигателей и системы, В	220	380	380
Частота тока, Гц	50		
Срок службы, не менее, лет	10		
Масса, не более, кг	1200	1500	2500
Габаритные размеры (без горелки и задвижек), не более, м			
длина	2200	2500	2800
ширина	1100	1300	1600
высота	1400	1600	1700
<b>Цена, руб.</b>	<b>300 000</b>	<b>400 000</b>	<b>650 000</b>



**Стоимость горелок уточняйте у менеджеров!!!**